

売土地

55.92坪

価格

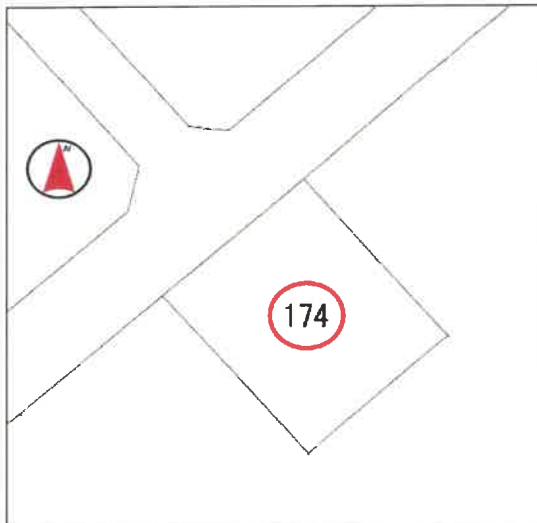
1,230万円

坪単価

22万

扶桑町 高雄 扶桑台

所在地	丹羽郡扶桑町大字高雄字扶桑台174番		
交通	名鉄犬山線	「扶桑」駅	徒歩18分
	名鉄犬山線	「木津用水」駅	徒歩17分



★整形地・旧既存宅地要件有り!
 ★駅まで徒歩圏内! 2駅利用可!
 ★保育園・病院近し!

高雄小学校 扶桑北中学校



土地面積	184.89㎡ (55.92坪)		
ほかに私道面積	-		
土地権利	所有権	地目	宅地
都市計画	市街化調整区域		
用途地域	無指定		
建ぺい率	60%	容積率	200%
他の法令上の制限	開発審査基準17号許可 22条区域		
引渡条件	建物解体更地渡し		
現況	建物有	引渡日	相談
接道状況 (角地・間口)	北西側幅員約6.3mの公道に約12.7m接面		
設備	電気・上水道・合併浄化槽・都市ガス		
備考	<p>※確定測量は売主負担にて行います。 ※旧既存宅地要件有り ※上水道13mm引込済み ※カーブミラー移設可能 【ライフインフォメーション】</p> <ul style="list-style-type: none"> ●高雄西保育園・・・約825m ●高雄小学校・・・約1340m ●扶桑北中学校・・・約805m ●マックスバリュ-扶桑店・・・約870m 		

※図面と現状が相違する場合は現状優先とします。



大藪建設株式会社

愛知県知事免許(5)第18672号

〒480-0104 愛知県丹羽郡扶桑町大字青藤字東屋敷6番地

【TEL】0587-93-2631

【FAX】0587-93-5273

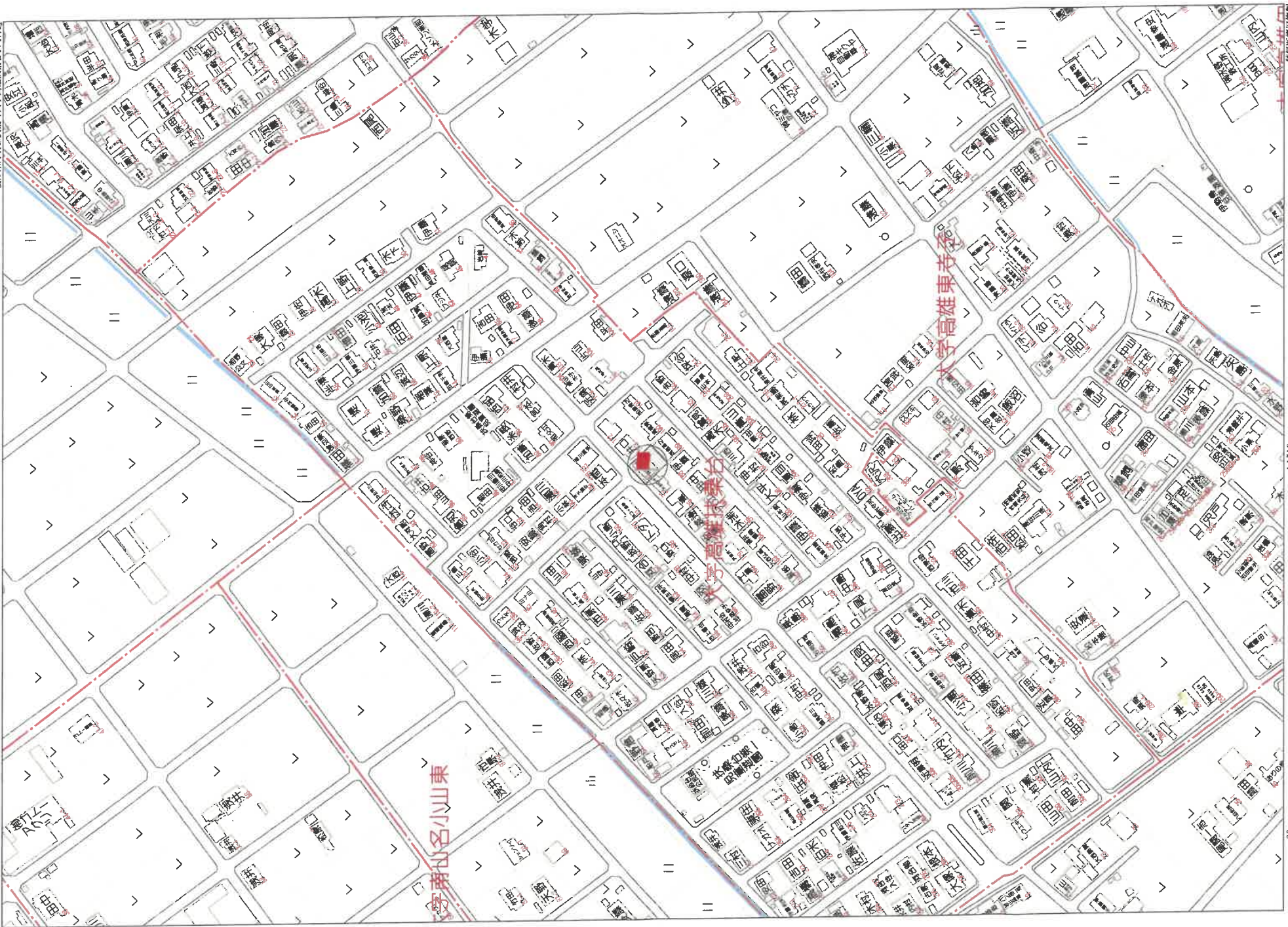
【URL】http://www.oyabukensetsu.com

【E-mail】info@oyabukensetsu.com

■取引態様 専任媒介

■情報公開日 令和5年1月

■担当者 大藪



80m

1:1716