

売土地
扶桑町

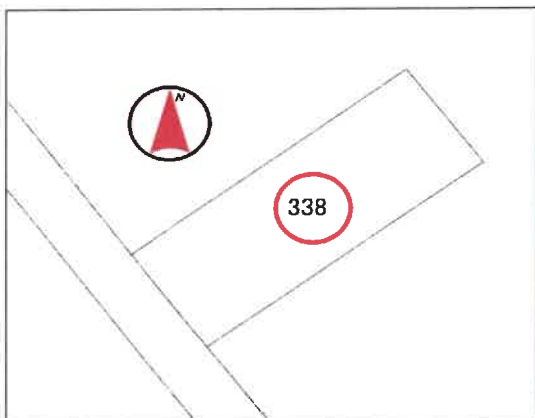
84.46坪 価格 **1,950万円**

坪単価 約23万

柏森寺裏

★解体更地渡し!土地80坪以上!
★駅まで徒歩圏内!住環境良好!

柏森小学校・扶桑中学校区



所在地	丹羽郡扶桑町大字柏森字寺裏338番
交通	名鉄犬山線「柏森」駅 徒歩 13分

土地面積	279.22㎡(84.46坪)		
ほかに私道面積	-		
土地権利	所有権	地目	宅地
都市計画	市街化区域		
用途地域	第一種住居地域		
建ぺい率	60%	容積率	200%
他の法令上の制限	22条区域		
引渡条件	建物解体更地渡し		
現況	建物有	引渡日	相談
接道状況 (角地・間口)	南西側幅員約4.6mの公道に間口約10m接面		
設備	電気・上水道・下水道・都市ガス		
備考	※確定測量は行います。 ※店舗、事務所も建築可能です。 ※下水道受益者負担金は納付済みです。 ●柏森保育園・・・・・・・・約330m 5分 ●柏森小学校・・・・・・・・約180m 3分 ●扶桑中学校・・・・・・・・約600m 8分 ●平和堂 扶桑店・・・・・・・・約1150m 15分		

※図面と現状が相違する場合は現状優先とします。



愛知県知事免許(6)第18672号

大藪建設株式会社

〒480-0104 愛知県丹羽郡扶桑町大字青藤字東屋敷6番地

【TEL】0587-93-2631
 【FAX】0587-93-5273
 【URL】http://www oyabukensetsu.com
 【E-mail】info@oyabukensetsu.com

■取引態様 一般媒介

■情報公開日 令和6年6月

■担当者 大藪

